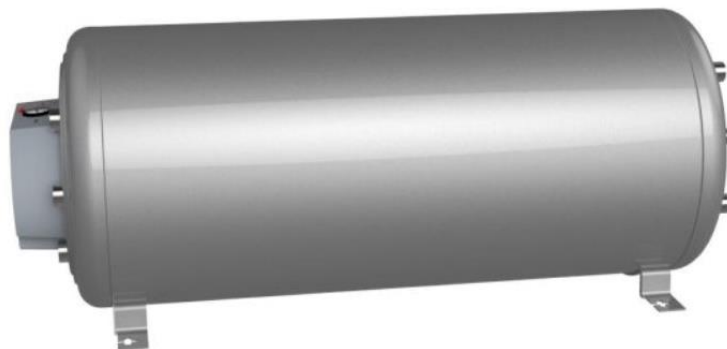


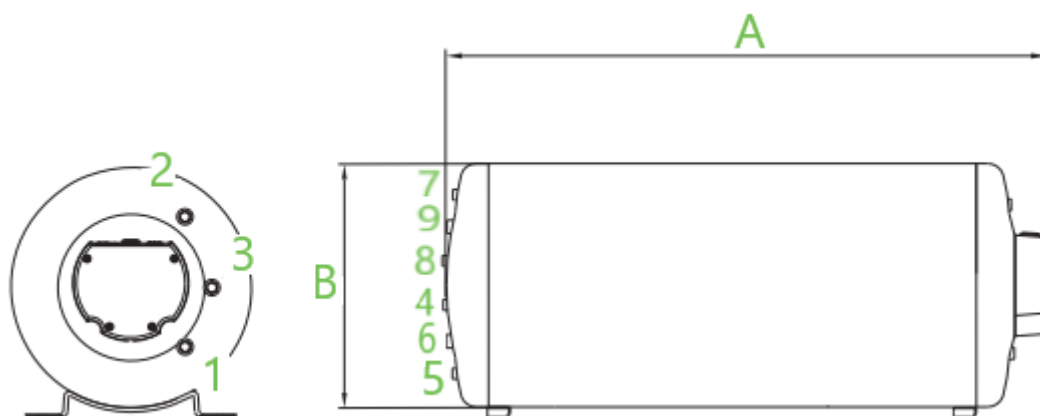


sanipires

Termoacumulador 300l Optimum Dual Solar Hs 2000w 230v



Desenho Técnico



SANIPIRES - SANITÁRIOS LDA

Via do Foral de D. Manuel I N° 729

4990 - 171 - Ponte de Lima, Portugal

TLF: +351 258 943 800/1

comercial@sanipires.pt | www.sanipires.pt

NOTA: As características dos artigos constantes deste catálogo podem ser alterados sem aviso prévio sempre que tal se justifique.
NOTA: Las características de los artículos en este catálogo pueden cambiar sin previo aviso siempre que sea apropiado.
NOTE: The characteristics of the articles in this catalog may change without prior notice whenever appropriate.



sanipires

Características Técnicas

| Referência | 550100303 |
|--|---------------------------|
| Dimensões A | 1700 mm |
| Dimensões B | 640 mm |
| 1-Entrada de água fria | 3/4" F |
| 2-Saída de água quente | 3/4" F |
| 3-Recirculação AQS | 3/4" F |
| 4-Entrada Permutador Solar | 3/4" F |
| 5-Saída Permutador Solar | 3/4" F |
| 6-Sonda Temperatura Solar | Ø7 mm |
| 7-Entrada permutador de apoio | 3/4" F |
| 8-Saída Permutador apoio | 3/4" F |
| 9-Sonda | 1/2" F |
| Construção da cuba | Aço inoxidável Duplex LDX |
| Área do permutador de apoio | 0.83 m ² |
| Capacidade do permutador de apoio | 3.8 l |
| Capacidade transferência do permutado de apoio | 28 Kw |
| Área do permutador solar | 1.32 m ² |
| Capacidade permutador solar | 6.0 l |
| Capacidade de transferência do permutador solar | 36 Kw |
| Grupo elétrico de reserva | 2000W x 230V |
| Construção permutador | Aço inoxidável AISI 316L |
| Pressão máxima de trabalho da cuba | 6 bar |
| Pressão máxima trabalho do permutador | 6 bar |
| Temperatura máxima de trabalho da cuba | 85 °C |
| Temperatura máxima de trabalho do permutador | 95 °C |
| Isolamento térmico em poliuretano expandido | 60 mm de espessura |
| Revestimento exterior | Aço galvanizado DX51 |
| Peso vazio/cheio | 72/372 Kg |
| Perdas permanentes de energia | 94 W |
| Classe de eficiência energética do aquecimento da água | C |

SANIPIRES - SANITÁRIOS LDA

Via do Foral de D. Manuel I N° 729

4990 - 171 - Ponte de Lima, Portugal

TLF: +351 258 943 800/1

comercial@sanipires.pt | www.sanipires.pt

NOTA: As características dos artigos constantes deste catálogo podem ser alterados sem aviso prévio sempre que tal se justifique.
NOTA: Las características de los artículos en este catálogo pueden cambiar sin previo aviso siempre que sea apropiado.
NOTE: The characteristics of the articles in this catalog may change without prior notice whenever appropriate.