



sanipires

Bomba de Calor Dual Clima 9 R



SANIPIRES - SANITÁRIOS LDA

Via do Foral de D. Manuel I N.º 729

4990 - 171 - Ponte de Lima, Portugal

TLF: +351 258 943 800/1 (chamada para rede fixa nacional)

comercial@sanipires.pt | www.sanipires.pt

NOTA: As características dos artigos constantes deste catálogo podem ser alteradas sem aviso prévio sempre que tal se justifique.
NOTA: Las características de los artículos en este catálogo pueden cambiar sin previo aviso siempre que sea apropiado.
NOTE: The characteristics of the articles in this catalog may change without prior notice whenever appropriate.



Características Técnicas

Referência	DOB100009
COP (7/35)	4.9
EER	3.89
Potencia máxima de aquecimento (7/35)	8.9 kW
Potencia máxima de arrefecimento (35/18)	8.1 kW
Proteção elétrica	IPX4
Tipo de bomba	ar/água inverter monobloco
Alimentação	230V~50Hz
Consumo nominal de aquecimento (7/35)	1.81kW
Consumo nominal de arrefecimento (35/18)	2.08 kW
Consumo máximo	2.88
Intensidade máxima	12.5 A
Pressão acústica	46 dB(A)
Temperatura máxima de ida	60°C
Caudal nominal	1.5 m3/h
Velocidade máxima do ventilador	900 Rpm
Potencia do ventilador	85 W
Altura	710 mm
Largura	1115 mm
Profundidade	425 mm
Peso	90 Kg

SANIPIRES - SANITÁRIOS LDA

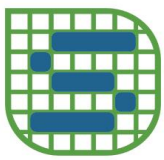
Via do Foral de D. Manuel I N.º 729

4990 - 171 - Ponte de Lima, Portugal

TLF: +351 258 943 800/1 (chamada para rede fixa nacional)

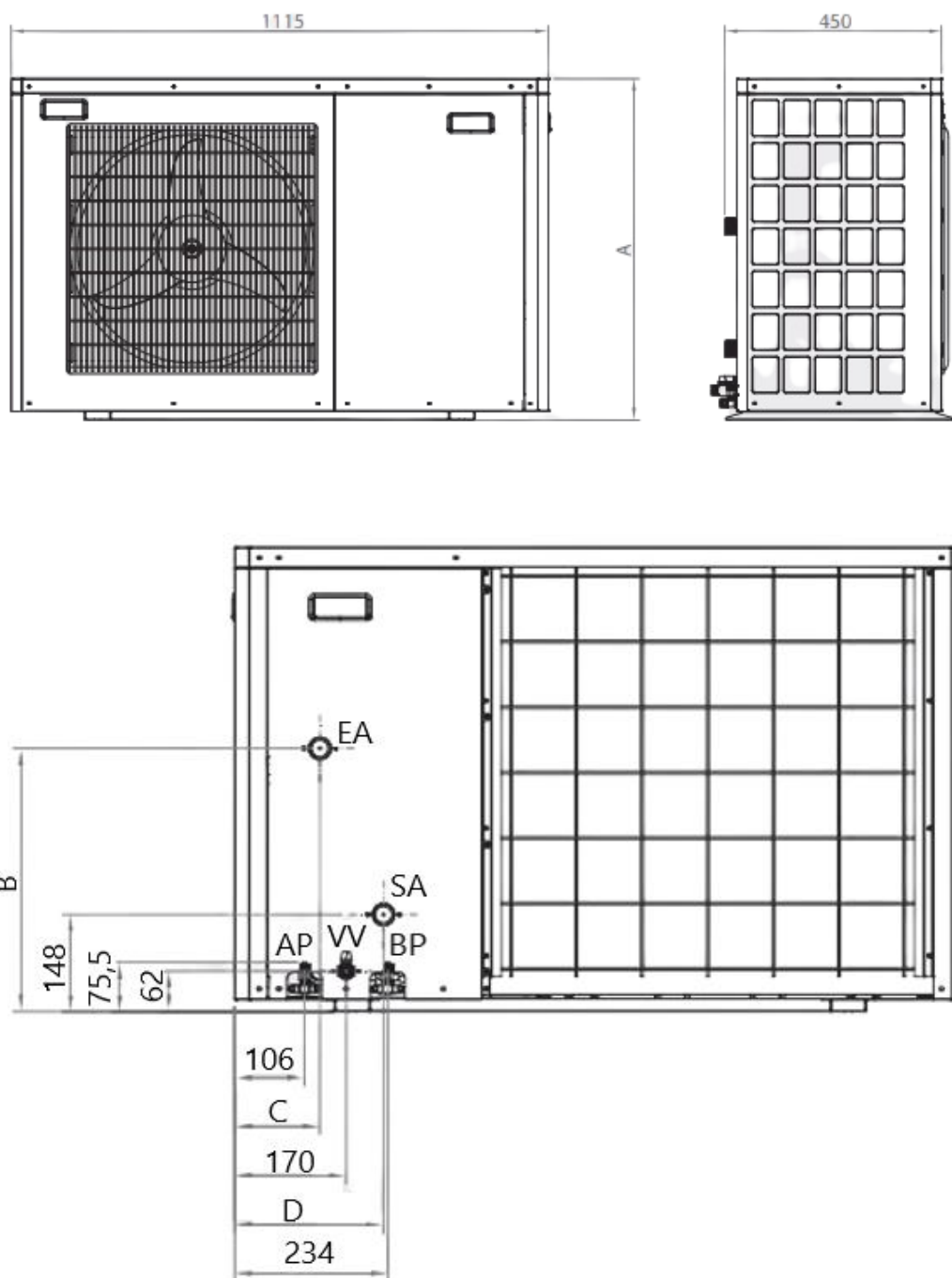
comercial@sanipires.pt | www.sanipires.pt

NOTA: As características dos artigos constantes deste catálogo podem ser alteradas sem aviso prévio sempre que tal se justifique.
NOTA: Las características de los artículos en este catálogo pueden cambiar sin previo aviso siempre que sea apropiado.
NOTE: The characteristics of the articles in this catalog may change without prior notice whenever appropriate.



sanipires

Desenho Técnico



SANIPIRES - SANITÁRIOS LDA

Via do Foral de D. Manuel I N° 729

4990 - 171 - Ponte de Lima, Portugal

TLF: +351 258 943 800/1 (chamada para rede fixa nacional)

comercial@sanipires.pt | www.sanipires.pt

NOTA: As características dos artigos constantes deste catálogo podem ser alteradas sem aviso prévio sempre que tal se justifique.
NOTA: Las características de los artículos en este catálogo pueden cambiar sin previo aviso siempre que sea apropiado.
NOTE: The characteristics of the articles in this catalog may change without prior notice whenever appropriate.

Legenda

Referência	DOB10009
A	710 mm
B	402 mm
C	130 mm
D	230 mm
EA	Retorno 1"
SA	Ida 1"
VV	Válvula de descarga
AP	Válvula de alta pressão
BP	Válvula de baixa pressão